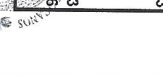
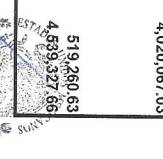
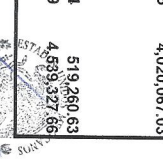
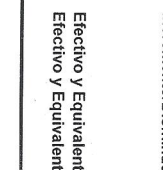


| Concepto | | 2017 | 2016 | Concepto | | 2017 | 2016 |
|--|----------------------|----------------------|------|--|----------------------|----------------------|------------|
| Flujos de Efectivo de las Actividades de Operación | | | | | | | |
| Origen | | | | Origen | | | |
| Impuestos | 18,108,287.98 | 16,115,915.02 | 0.00 | Bienes Inmuebles, Infraestructura y Construcciones en Proceso | 0.00 | 0.00 | 0.00 |
| Cuentas y Aportaciones de Seguridad Social | 182,056.56 | 155,930.19 | 0.00 | Bienes Muebles | 0.00 | 0.00 | 0.00 |
| Contribuciones de mejoras | 0.00 | 0.00 | 0.00 | Otros Orígenes de Inversión | 0.00 | 0.00 | 0.00 |
| Derechos | 0.00 | 0.00 | 0.00 | | | | |
| Productos de Tipo Corriente | 41,248.72 | 39,482.90 | 0.00 | Aplicación | | | |
| Aprocheamientos de Tipo Corriente | 28,395.66 | 23.79 | 0.00 | Bienes Inmuebles, Infraestructura y Construcciones en Proceso | 6,864,351.47 | 1,023,588.20 | 937,988.20 |
| Ingresos por Venta de Bienes y Servicios | 0.00 | 0.00 | 0.00 | Bienes Muebles | 4,683,447.90 | 9,379,988.20 | 85,600.00 |
| Ingresos no Comprendidos en las Fracciones de la Ley de Ingresos Causados en Ejercicios Fiscales Anteriores Pendientes de Liquidación o Pago | 161,820.26 | 65,869.26 | 0.00 | Otras Aplicaciones de Inversión | 2,165,243.57 | 0.00 | 0.00 |
| Participaciones y Aportaciones | 0.00 | 0.00 | 0.00 | | | | |
| Transferencias, Asignaciones y Subsidios y Otras Ayudas | 17,694,766.78 | 15,854,608.88 | 0.00 | Flujos Netos de Efectivo por Actividades de Inversión | -6,864,351.47 | -1,023,588.20 | |
| Otros Ingresos y Beneficios Varios | 0.00 | 0.00 | 0.00 | | | | |
| Aplicación | | | | Flujo de Efectivo de las Actividades de Financiamiento | | | |
| Servicios Personales | 5,596,278.47 | 5,288,989.18 | 0.00 | Origen | | | |
| Materiales y Suministros | 2,866,900.07 | 3,368,527.94 | 0.00 | Endeudamiento Neto | 1,368,189.15 | 1,523,109.29 | 0.00 |
| Servicios Generales | 756,921.25 | 442,845.79 | 0.00 | Interno | 0.00 | 0.00 | 0.00 |
| Transferencias Internas y Asignaciones al Sector Público | 1,026,646.55 | 1,291,979.45 | 0.00 | Externo | 0.00 | 0.00 | 0.00 |
| Transferencias al resto del Sector Público | 0.00 | 0.00 | 0.00 | Otros Orígenes de Financiamiento | 1,368,189.15 | 1,523,109.29 | 0.00 |
| Subsidios y Subvenciones | 0.00 | 0.00 | 0.00 | | | | |
| Ayudas Sociales | 945,810.60 | 185,636.00 | 0.00 | Aplicación | | | |
| Pensiones y Jubilaciones | 0.00 | 0.00 | 0.00 | Servicios de la Deuda | 152,762.14 | 7,306,379.90 | 0.00 |
| Transferencias a Fidelicomisos, Mandatos y Contratos Análogos | 0.00 | 0.00 | 0.00 | Interno | 0.00 | 0.00 | 0.00 |
| Transferencias a la Seguridad Social | 0.00 | 0.00 | 0.00 | Externo | 0.00 | 0.00 | 0.00 |
| Donativos | 0.00 | 0.00 | 0.00 | Otras Aplicaciones de Financiamiento | 152,762.14 | 7,306,379.90 | 0.00 |
| Transferencias al Exterior | 0.00 | 0.00 | 0.00 | | | | |
| Participaciones | 0.00 | 0.00 | 0.00 | Flujos netos de Efectivo por Actividades de Financiamiento | 1,215,427.01 | -5,783,270.61 | |
| Aportaciones | 0.00 | 0.00 | 0.00 | | | | |
| Convenios | 0.00 | 0.00 | 0.00 | Incremento/Disminución Neta en el Efectivo y Equivalentes al Efectivo | 6,863,085.05 | 4,020,067.03 | |
| Otras Aplicaciones de Operación | 0.00 | 0.00 | 0.00 | | | | |
| Estimaciones, depreciaciones, deterioros, obsolescencia y amortizaciones | 0.00 | 0.00 | 0.00 | | | | |
| Inversión Pública no capitalizable | 0.00 | 0.00 | 0.00 | | | | |
| Flujos Netos de Efectivo por Actividades de Operación | 12,512,009.51 | 10,826,925.84 | | | | | |



datos y sus Netos son razonablemente correctos y responsabilidad del emisor

H. Ayuntamiento de AYAHUALULCO, Veracruz

H. Ayuntamiento de AYAHUALULCO, Veracruz

H. Ayuntamiento de AYAHUALULCO, Veracruz

IDENTIFICACION DEL MUNICIPIO DE HACIENDA MUNICIPAL AYAHUALULCO, VERACRUZ

IDENTIFICACION DEL MUNICIPIO DE HACIENDA MUNICIPAL AYAHUALULCO, VERACRUZ

IDENTIFICACION DEL MUNICIPIO DE HACIENDA MUNICIPAL AYAHUALULCO, VERACRUZ

IDENTIFICACION DEL MUNICIPIO DE HACIENDA MUNICIPAL AYAHUALULCO, VERACRUZ

IDENTIFICACION DEL MUNICIPIO DE HACIENDA MUNICIPAL AYAHUALULCO, VERACRUZ

2014-2017

2014-2017

2014-2017

2014-2017

2014-2017

2014-2017

2014-2017

2014-2017

2014-2017

2014-2017

2014-2017

2014-2017

2014-2017

2014-2017

2014-2017

2014-2017

2014-2017

2014-2017

2014-2017

2014-2017

2014-2017

2014-2017

2014-2017

2014-2017

2014-2017

2014-2017

2014-2017

2014-2017

2014-2017

2014-2017

2014-2017

2014-2017

2014-2017

2014-2017

2014-2017

2014-2017

2014-2017

2014-2017

2014-2017

2014-2017

2014-2017

2014-2017

2014-2017

2014-2017

2014-2017

2014-2017

2014-2017

2014-2017

2014-2017

2014-2017

2014-2017

2014-2017

2014-2017

2014-2017

2014-2017

2014-2017

2014-2017

2014-2017

2014-2017

2014-2017

2014-2017

2014-2017

2014-2017

2014-2017

2014-2017

2014-2017

2014-2017

2014-2017

2014-2017

2014-2017

2014-2017

2014-2017

2014-2017

2014-2017

2014-2017

2014-2017

2014-2017

2014-2017

2014-2017

2014-2017

2014-2017

2014-2017

2014-2017

2014-2017

2014-2017

2014-2017

2014-2017

2014-2017

2014-2017

2014-2017

2014-2017

2014-2017

2014-2017

2014-2017

2014-2017

2014-2017

2014-2017

2014-2017

2014-2017

2014-2017

2014-2017

2014-2017

2014-2017

2014-2017

2014-2017

2014-2017

2014-2017

2014-2017

2014-2017

2014-2017

2014-2017

2014-2017

2014-2017

2014-2017

2014-2017

2014-2017

2014-2017

2014-2017

2014-2017

2014-2017

2014-2017

2014-2017

2014-2017

2014-2017

2014-2017

2014-2017

2014-2017

2014-2017

2014-2017

2014-2017

2014-2017

2014-2017

2014-2017

2014-2017

2014-2017

2014-2017

2014-2017

2014-2017

2014-2017

2014-2017

2014-2017

2014-2017

2014-2017

2014-2017

2014-2017

2014-2017

2014-2017

2014-2017

2014-2017

2014-2017

2014-2017

2014-2017

2014-2017

2014-2017

2014-2017

2014-2017

2014-2017

2014-2017

2014-2017

2014-2017

2014-2017

2014-2017

2014-2017

2014-2017

2014-2017

2014-2017

2014-2017

2014-2017

2014-2017

2014-2017

2014-2017

2014-2017

2014-2017

2014-2017

2014-